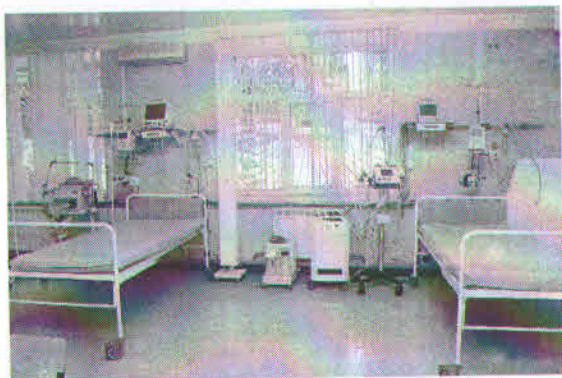


*Хирургическое отделение на 40
коек, отделение анестезиологии и
реанимации на 8 коек*



*Меры социальной поддержки
медицинских работников:*

- Программа «Земский фельдшер» (750 тыс.рублей)
- Ежемесячная надбавка в размере 25% молодым специалистам
- Предоставление служебного жилья в сельской местности
- Компенсация найма жилья до 8 тыс.рублей ежемесячно
- Предоставление места в детском саду вне очереди
- Льготы по оплате жилищно-коммунальных услуг в денежном выражении согласно регионального стандарта.

Приглашаем на работу:

- Фельдшеров скорой помощи
- фельдшеров ФАП
- Акушеров
- Медицинских сестер

*Адрес: 633456, Новосибирская область,
г.Тогучин, ул.Комсомольская, 36
Тел.8-(383-40) 21 071; 24 937
e-mail: togcrb@nso.ru
сайт: togmed.ru*

ТБУЗ НСО «Тогучинская ЦРБ»



*Сеть лечебно-профилактических
учреждений Тогучинского района
представлена:*

- Тогучинская центральная районная больница
- Горновская больница
- Противотуберкулезное амбулаторно-поликлиническое и стационарное отделения
- 3 участковых больницы
- 8 врачебных амбулаторий
- 38 фельдшерско-акушерских пунктов

*В учреждении работает 105 врачей, 340
средних медицинских работников. Общая
численность сотрудников 910 чел.*

Поликлиническое отделение
мощностью 618 посещений в смену.



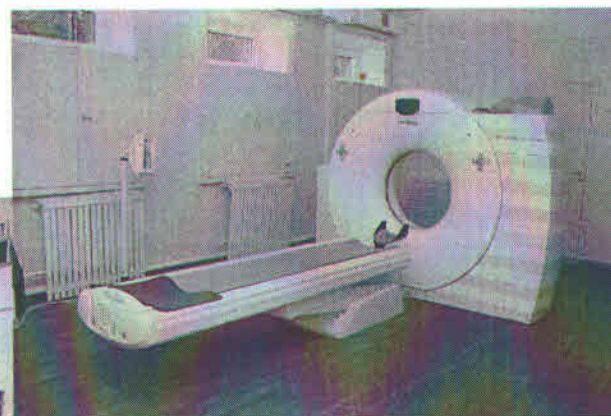
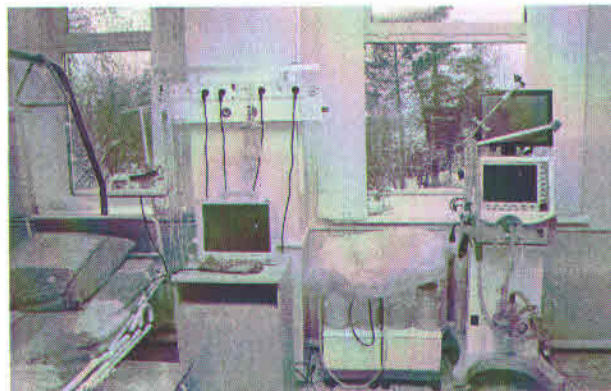
В составе:

- Взрослая поликлиника
- Детская поликлиника
- Стоматологическое отделение
- Рентгеновское отделение
- Физиотерапевтическое отделение
- Клинико-диагностическая лаборатория

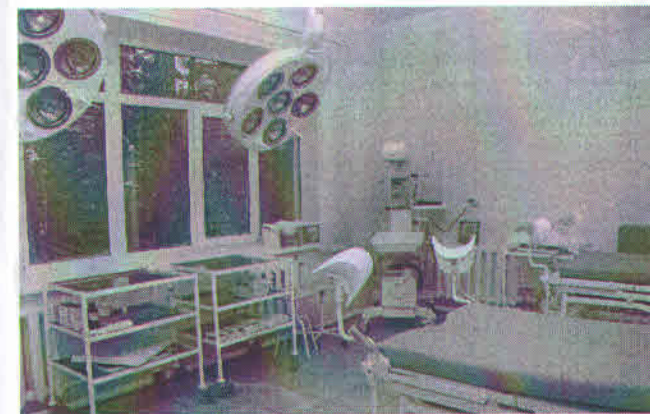


Стационар:

Терапевтическое отделение на 20 коек,
первичное сосудистое отделение на 60 коек
(30 коек – отделение неотложной
кардиологии; 30 коек – неврологическое
отделение для больных с ОНМК)



Акушерское отделение на 18 коек,
отделение патологии беременности на
20 коек, гинекологическое отделение на
25 коек,



Детское отделение на 32 койки,
инфекционное отделение на 40 коек,

Отделение скорой медицинский
помощи (6 выездных бригад в
смену)

